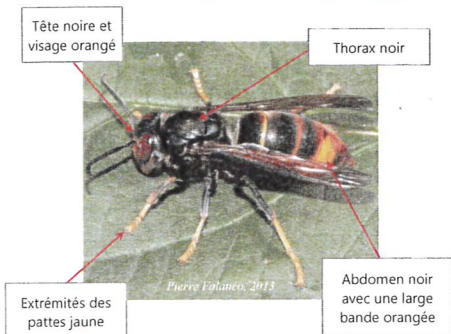
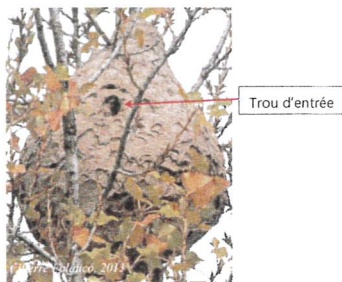


# Bien reconnaître le frelon asiatique

## Le Frelon Asiatique *Vespa velutina nigrithorax*

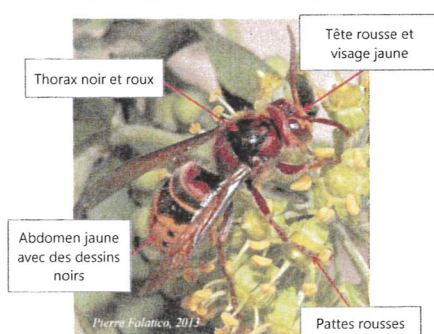


Nid ovale, entrée unique sur le côté :

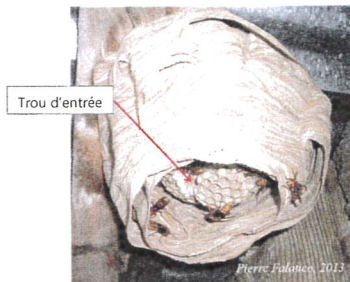


## Le Frelon Européen

*Vespa crabro* - Un risque de confusion



Nid en cheminée, entrée large sur le dessous :



## Autres risques de confusion

### Abeille charpentière *Xylocopa violacea*

Taille : 2,5 cm à 3 cm



Pierre Falatico, 2010

### Guêpe des buissons *Dolichovespula media*

Taille : 1,8 cm à 2,2 cm



Fritz Geller-Grimm, 2007

### Guêpe européenne *Vespa germanica*

Taille : 1,8 cm à 2,2 cm



Soebe, 2005

Taille de l'individu	Activité	Situation des nids
3,5 cm	Diurne	En hauteur des arbres Plus rarement proches des habitations

Taille de l'individu	Activité	Situation des nids
4 cm	Nocturne / Diurne	Lieux abrités : grange, stock de bois, grenier, souche, arbre creux...

## Bien le signaler

### Contexte

Originaire de Chine, le Frelon Asiatique a été détecté pour la première fois en France dans le Sud Ouest en 2004. Depuis, il a colonisé plus de 75 % du territoire.

En région Grand-Est, les premiers cas ont été signalés en 2015 en Lorraine, en Champagne-Ardenne et en 2016 en Alsace.

Classé Espèce Exotique Envahissante par l'Union Européenne, le Frelon Asiatique colonise le territoire et dégrade la qualité de notre environnement.

Le Frelon Asiatique a des impacts à 3 niveaux :

#### - Apiculture

Prédation des abeilles domestiques et du couvain

Diminution de la production de miel

#### - Biodiversité

Perturbation des équilibres naturels

Prédation accrue des insectes pollinisateurs

#### - Santé publique

Risque de piqûres

Perturbation des lieux publics

Perturbation des activités de plein air

Pour plus d'information :  
[www.fredon-alsace.fr](http://www.fredon-alsace.fr)

### Vous repérez un Frelon Asiatique Que faire ?

- 1) Prendre une photo du nid ou de l'individu ( sans se mettre en danger)
- 2) Contacter le référent de votre département par mail :

Pour le Bas-Rhin :

M. ENGEL Philippe - GDSA 67

Mail : [frelonasiatique67@gmail.com](mailto:frelonasiatique67@gmail.com)

Pour le Haut-Rhin :

M. FRIEH André - GDSA 68

Mail : [frelonasiatique68@gmail.com](mailto:frelonasiatique68@gmail.com)

Plaquette créée par :



## LE FRELON ASIATIQUE

Un insecte à surveiller  
qui nous concerne tous



- Bien le reconnaître
- Bien le signaler

Pour une lutte efficace